



**Фитинги PEX Sanline
Фитинги PEX Sanline Lite**

Производитель: ООО «Санлайн»
Адрес: 197375, Россия, Санкт-Петербург, ул. Репищева д.14

Наименование изделия: Фитинги PEX «Sanline», Фитинги PEX «Sanline» Lite
Предприятие изготовитель:
ООО «Санлайн» 197375, Россия, г. Санкт-Петербург, ул. Репищева д. 14

Назначение

Фитинги Sanline аксиального типа предназначены для соединения труб Sanline PEX-a/EVON «Универсальная», Sanline PEX «Стабил» и Sanline PE-RT «Теплый пол». Фитинги применяются при монтаже системы радиаторного отопления, теплого пола, горячего и холодного водоснабжения, в т.ч. питьевого.

Соединение аксиального фитинга с трубой происходит с помощью подвижной гильзы по принципу осевой напрессовки гильзы на штуцер фитинга. Во время напрессовки гильзы происходит плотное присоединение трубопровода к штуцеру фитинга. Эффект молекулярной памяти, за счет которого трубопровод из сшитого полиэтилена возвращается в исходное положение, позволяет трубе выступать в роли уплотнителя в данном соединении и получить неразъемное соединение.

Для монтажа аксиальных фитингов применяется специализированный ручной или гидравлический инструмент Sanline с применением специальных расширительных насадок для аксиальных фитингов. Несложная технология монтажа соединения сокращает время монтажа системы. Для проверки качества монтажа достаточно визуального контроля, без использования дополнительного оборудования.

Фитинги Sanline Lite предназначены для соединения труб Sanline PEX-a/EVON «Универсальная». Могут применяться при монтаже систем радиаторного отопления, горячего и холодного водоснабжения.

Принцип соединения фитингов Sanline Lite к трубе основан на молекулярной памяти труб PEX-a и обжимного кольца из PEX-a – после расширения труба и кольцо PEX-a возвращается в свое первоначальное положение. При обратной усадке происходит плотное обжатие штуцера фитинга, создавая при этом прочное герметичное неразъемное соединение.

Во время монтажа труба расширяется, что позволяет избежать заужения диаметра фитинга. Таким образом в местах соединения возникает незначительный перепад давления, который не влияет на гидравлические характеристики системы. Необходимо избегать прямого контакта солнечных лучей с гильзами PEX-a, при длительном воздействии солнечных лучей гильза начнет терять свои прочностные характеристики.

Для монтажа фитингов Sanline Lite применяется только один расширительный инструмент с комплектом специальных расширительных насадок для фитингов Lite.

Часть фитингов Sanline производится из современного и технологичного материала – полифенилсульфон (PPSU). Резьбовые фитинги Sanline выполнены из специальной, не подверженной коррозии латуни.

При монтаже латунных фитингов в стяжке пола рекомендуем изолировать фитинги от воздействия агрессивной среды (бетона и т.п.).

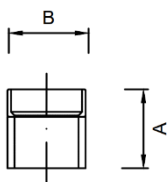
Фитинги из PPSU строго не рекомендовано красить, заливать монтажной пеной или покрывать клеящим составом.

Технические характеристики фитингов Sanline

№	Наименование характеристики	Ед. изм.	Значение
1	Номинальное давление, PN	бар	20
2	Рабочее давление	бар	10
3	Испытательное давление	бар	15
4	Максимальная температура рабочей среды	°С	95
5	Минимальная температура рабочей среды	°С	-30
6	Аварийная температура рабочей среды	°С	110
7	Температура плавления PPSU	°С	220
8	Монтаж допускается	°С	-15
9	Тип резьбы на переходных соединителях	-	трубная, по ГОСТ 6357, класс точности «В»
10	Классы эксплуатации	-	1;2;4;5;XB
11	Срок службы	лет	50 (при соблюдении температурных режимов, приведенных в ГОСТ 32415-2013)
12	Материал	-	латунь CW617N по EN12165 / полифенилсульфон (PPSU)

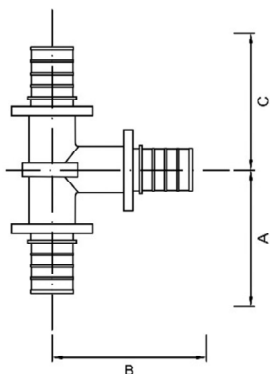
Номенклатура и габаритные размеры фитингов Sanline

Монтажная гильза



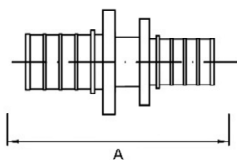
Артикул	Типоразмер	А, мм	В, мм	Вес, гр./шт.
70116-НХ	16	20	22	12
70120-НХ	20	23	27	20
70125-НХ	25	26	32	22
70132-НХ	32	31	40	38

Тройник из PPSU



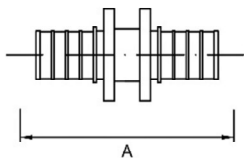
Артикул	Типоразмер	А, мм	В, мм	С, мм	Вес, гр./шт.
73010-PX	16-16-16	37	42	37	17
73011-PX	16-20-16	40	42	40	20
73013-PX	16-25-16	40	48	40	23
73012-PX	20-16-16	42	45	40	20
73021-PX	20-16-20	42	45	42	20
73022-PX	20-20-16	40	44	36	23
73020-PX	20-20-20	40	45	40	23
73023-PX	20-25-16	43	48	42	25
73024-PX	20-25-20	43	48	43	28
73031-PX	25-16-16	43	46	40	21
73032-PX	25-16-20	42	45	44	23
73033-PX	25-16-25	42	45	42	27
73034-PX	25-20-16	46	42	40	32
73035-PX	25-20-25	46	46	46	35
73036-PX	25-25-16	45	50	42	28
73037-PX	25-20-20	44	45	40	25
73038-PX	25-25-20	44	50	42	29
73030-PX	25-25-25	46	51	46	32
73047-PX	25-32-16	45	57	50	39
73048-PX	25-32-20	48	57	47	38
73043-PX	32-16-32	48	50	48	42
73044-PX	32-20-25	50	52	46	40
73042-PX	32-20-32	50	52	50	42
73049-PX	32-32-20	50	50	52	42
73045-PX	32-25-20	53	55	47	44
73046-PX	32-25-25	52	56	48	45
73041-PX	32-25-32	50	56	50	51
73040-PX	32-32-32	54	60	54	58
73051-PX	40-32-40	57	62	57	61
73050-PX	40-40-40	58	64	58	63

Муфта переходная из PPSU



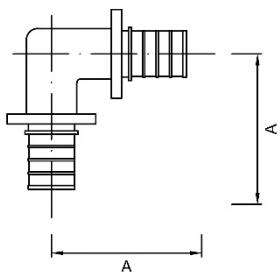
Артикул	Типоразмер	А, мм	Вес, гр./шт.
71011-PX	16-20	53	12
71012-PX	16-25	56	13
71013-PX	20-25	64	15
71014-PX	25-32	67	18

Муфта равнопроходная из PPSU



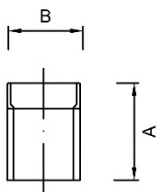
Артикул	Типоразмер	А, мм	Вес, гр./шт.
71001-PX	16-16	55	8
71002-PX	20-20	61	12
71003-PX	25-25	67	17
71004-PX	32-32	68	29

Угольник 90° из PPSU



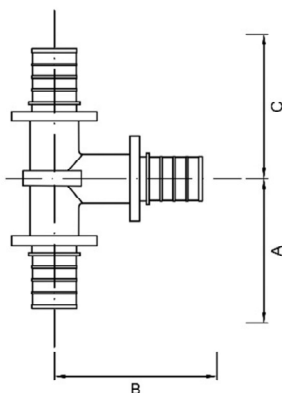
Артикул	Типоразмер	А, мм	Вес, гр./шт.
72016-PX	16-16	42	12
72020-PX	20-20	45	17
72025-PX	25-25	54	31
72032-PX	32-32	64	53

Монтажная гильза латунная



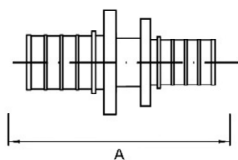
Артикул	Типоразмер	А, мм	В, мм	Вес, гр./шт.
70116-MX	16	20	22	60
70120-MX	20	23	27	100
70125-MX	25	26	32	110
70132-MX	32	31	40	190
70140-MX	40	43	50	275

Тройник латунный



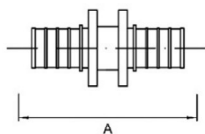
Артикул	Типоразмер	А, мм	В, мм	С, мм	Вес, гр./шт.
73010-MX	16-16-16	37	42	37	85
73011-MX	16-20-16	40	42	40	100
73013-MX	16-25-16	40	48	40	105
73012-MX	20-16-16	42	45	40	100
73021-MX	20-16-20	42	45	42	100
73022-MX	20-20-16	40	44	36	115
73020-MX	20-20-20	40	45	40	115
73023-MX	20-25-16	43	48	42	125
73024-MX	20-25-20	43	48	43	140
73031-MX	25-16-16	43	46	40	105
73032-MX	25-16-20	42	45	44	115
73033-MX	25-16-25	42	45	42	135
73034-MX	25-20-16	46	42	40	160
73035-MX	25-20-25	46	46	46	175
73036-MX	25-25-16	45	50	42	140
73037-MX	25-20-20	44	45	40	125
73038-MX	25-25-20	44	50	42	145
73030-MX	25-25-25	46	51	46	160
73047-MX	25-32-16	45	57	50	195
73048-MX	25-32-20	48	57	47	190
73043-MX	32-16-32	48	50	48	210
73044-MX	32-20-25	50	52	46	200
73042-MX	32-20-32	50	52	50	210
73045-MX	32-25-20	53	55	47	220
73046-MX	32-25-25	52	56	48	225
73041-MX	32-25-32	50	56	50	255
73040-MX	32-32-32	54	60	54	290
73052-MX	40-16-32	57	44	54	371
73054-MX	40-20-32	57	52	54	392
73053-MX	40-16-40	57	44	57	406
73055-MX	40-20-40	57	52	57	427
73051-MX	40-32-40	57	62	57	441
73050-MX	40-40-40	58	64	58	455

Муфта переходная латунная



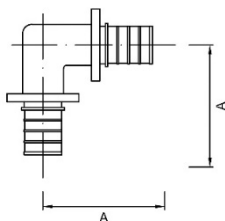
Артикул	Типоразмер	А, мм	Вес, гр./шт.
71011-MX	16-20	53	60
71012-MX	16-25	56	65
71013-MX	20-25	64	75
71014-MX	25-32	67	90
71015-MX	32-40	72	105

Муфта равнопроходная латунная



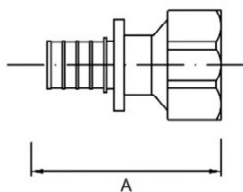
Артикул	Типоразмер	А, мм	Вес, гр./шт.
71001-MX	16-16	55	40
71002-MX	20-20	51	60
71003-MX	25-25	67	85
71004-MX	32-32	68	145
71005-MX	40-40	75	215

Угольник 90° латунный



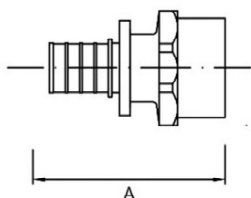
Артикул	Типоразмер	А, мм	Вес, гр./шт.
72016-MX	16-16	42	60
72020-MX	20-20	45	85
72025-MX	25-25	54	155
72032-MX	32-32	64	265
72040-MX	40-40	74	360

Переходник латунный с накидной гайкой



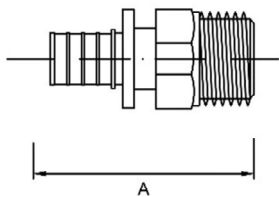
Артикул	Типоразмер	А, мм	Вес, гр./шт.
75301-MX	16 - G1/2"	41	44
75302-MX	16 - G3/4"	44	62
75303-MX	20 - G1/2"	48	65
75304-MX	20 - G3/4"	46	70
75305-MX	25-G1/2"	46	76
75306-MX	25 - G3/4"	47	82
75308-MX	32 - G3/4"	51	116
75309-MX	32 - G1"	54	150

Переходник латунный с внутренней резьбой



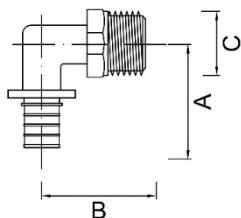
Артикул	Типоразмер	А, мм	Вес, гр./шт.
75501-MX	16 - Rp1/2"	40	43
75502-MX	16 - Rp3/4"	40	54
75503-MX	20 - Rp1/2"	43	54
75504-MX	20 - Rp3/4"	43	65
75505-MX	25 - Rp1/2"	45	68
75506-MX	25 - Rp3/4"	50	79
75308-MX	32-Rp3/4"	52	110
75509-MX	32 - Rp1"	54	135
75411-MX	40 - Rp1"	70	165

Переходник латунный с наружной резьбой



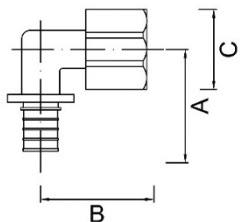
Артикул	Типоразмер	А, мм	Вес, гр./шт.
75401-MX	16 – R1/2”	41	38
75402-MX	16 – R3/4”	44	51
75403-MX	20 – R1/2”	45	47
75404-MX	20 – R3/4”	45	61
75405-MX	25 – R1/2”	50	70
75406-MX	25 – R3/4”	51	74
75407-MX	25 – R1”	57	117
75408-MX	32 – R3/4”	58	123
75409-MX	32 – R1”	58	137
75411-MX	40 – R1 1/4”	70	165

Переходник угловой латунный с наружной резьбой



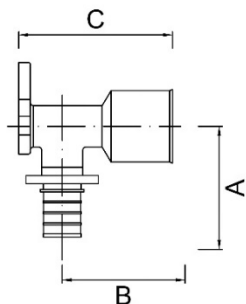
Артикул	Типоразмер	А, мм	В, мм	С, мм	Вес, гр./шт.
75601-MX	16 - R1/2”	42	24	27	64
75603-MX	20 - R1/2”	45	33	27	93
75604-MX	20 - R3/4”	48	33	31	130
75606-MX	25 - R3/4”	52	34	31	163

Переходник угловой латунный с внутренней резьбой



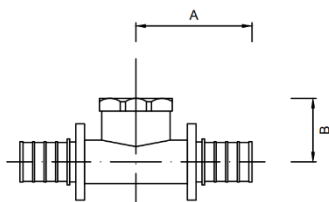
Артикул	Типоразмер	А, мм	В, мм	С, мм	Вес, гр./шт.
75701-MX	16 - Rp 1/2”	42	24	27	64
75703-MX	20 - Rp 1/2”	45	33	27	93
75704-MX	20 - Rp 3/4”	48	33	29	127
75706-MX	25 - Rp 3/4”	52	34	29	163

Настенный угольник водорозетка



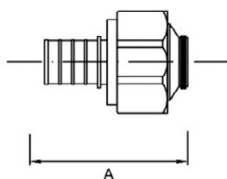
Артикул	Типоразмер	А, мм	В, мм	С, мм	Вес, гр./шт.
76101-MX	16 - Rp1/2"	42	32	46	92
76103-MX	20 - Rp1/2"	44	30	46	105

Тройник латунный с внутренней резьбой



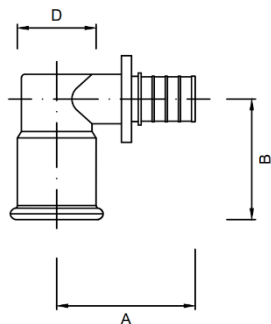
Артикул	Типоразмер	А, мм	В, мм	Вес, гр./шт.
73111-MX	16 - Rp1/2" - 16	37	20	88
73121-MX	20 - Rp1/2" - 20	42	20	106
73132-MX	25 - Rp1/2" - 25	46	24	128

Переходник латунный евроконус с накидной гайкой, никелированный с гильзой



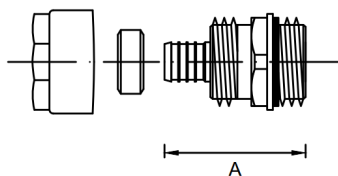
Артикул	Типоразмер	А, мм	Вес, гр./шт.
77302-NS	16 - G3/4"	36	63
77304-NS	20 - G3/4"	39	72
77306-NS	25 - G3/4"	42	83

Угольник латунный переходной, профиль-М



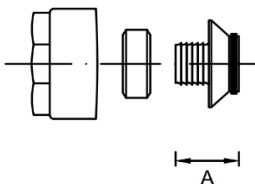
Артикул	Типоразмер	А, мм	В, мм	Д, мм	Вес, гр./шт.
74216-MX	16 - 15x1,0	35	31	15	56

Переходник компрессионный для РЕХ, с наружной резьбой



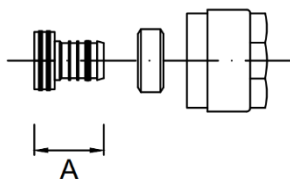
Артикул	Типоразмер	А, мм	Вес, гр./шт.
37105	16x2,0(2,2) – R1/2"	31	54
37107	20x2,8 – R1/2"	32	58
37109	25x3,5 - R1/2"	39	105

Переходник компрессионный для РЕХ, евроконус



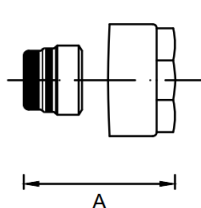
Артикул	Типоразмер	А, мм	Вес, гр./шт.
37200	16x2,0(2,2) – G1/2"	25	45
37201	16x2,0(2,2) – G3/4"	21	55
37203	20x2,0 – G3/4"	21	45
37205	20x2,8 – G3/4"	21	49

Переходник компрессионный для РЕХ «СТАБИЛ», евроконус



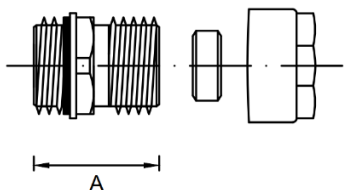
Артикул	Типоразмер	А, мм	Вес, гр./шт.
37105	16x2,0(2,2) – R1/2"	31	54

Адаптер компрессионный для L и T трубок Ø15



Артикул	Типоразмер	А, мм	В, мм	С, мм	Вес, гр./шт.
37101	15 – R1/2" нар. рез.	32	24	21	51
37100	15 – G1/2" евроконус	14	24	23	30
37102	15 – G3/4" евроконус	18	29	24	45

Примечание: при использовании резьбозажимных соединений с мягким уплотнением (арт. 37100, 37102), необходимо обязательно развальцевать торец L и T-образной трубки 15x1,0 мм с помощью специальной расширительной насадки 15x1,0 QC, это позволит избежать механических воздействий на резьбозажимное соединение и предотвратить возможное нарушение герметичности.

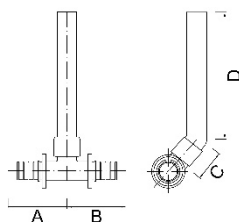


Трубка Т-образная Ø15 для подключения радиатора



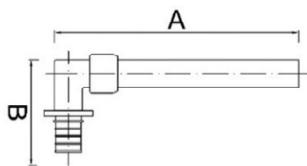
Рис. 1

Артикул	Типоразмер	А, мм	В, мм	С, мм	Д, мм	Вес, гр./шт.
74116-MX	16x15x16	23	23	65	200	138
74117-MX	16x15x20	26	32	65	200	150
74118-MX	20x15x16	32	26	65	200	150
74120-MX	20x15x20	32	32	65	200	157
74121-MX	20x15x25	32	37	65	200	212
74122-MX	25x15x20	37	32	65	200	212
74125-MX	25x15x25	37	37	65	200	220



Примечание: Трубка Т-образная Sanline предназначена для подключения труб Sanline PEX-а/EVOH «Универсальные» с радиаторами в однотрубных и двухтрубных системах отопления. Применение трубок позволяет придать эстетический вид помещению, а также дает возможность избежать использование дополнительных тройников в одной плоскости, стяжки пола. Для подключения радиатора необходимо применить две Т-образные трубки. Для определения размера трубки необходимо разместить трубку «горбиком» вверх, определение типоразмера ведется слева-направо, как указано на рис.1. Материал изделия – латунь, покрытие никелем.

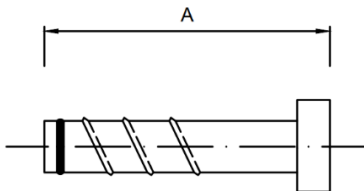
Трубка L-образная Ø15 для подключения радиатора



Артикул	Типоразмер	А, мм	В, мм	Вес, гр./шт.
74016-MX	16x15	250	36	130
74020-MX	20x15	250	40	140
74016-750-MX	16x15	250	36	290
74020-750-MX	20x15	250	40	300

Примечание: материал изделия - латунь, покрытая никелем.

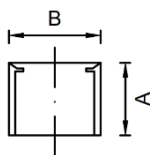
Заглушка для опрессовки



Артикул	Типоразмер	А, мм	Вес, гр./шт.
39416	16	36	20
39420	20	36	37
39425	25	36	47

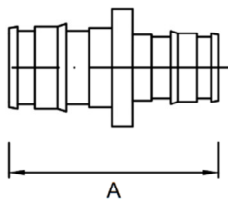
Номенклатура и габаритные размеры фитингов Sanline Lite

Кольцо обжимное с упором



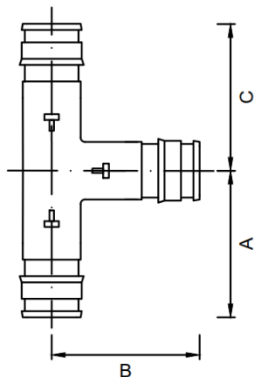
Артикул	Типоразмер	А, мм	В, мм	Вес, гр./шт.
40116	16	17	22	4
40120	20	21	27	5
40125	25	27	32	8
40132	32	32	36	10

Штуцер переходной



Артикул	Типоразмер	А, мм	Вес, гр./шт.
41011	16-20	43	44
41012	16-25	45	62
41013	20-25	49	72
41014	25-32	54	79

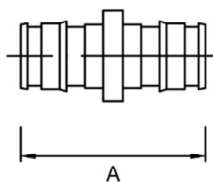
Тройник со штуцерами



Артикул	Типоразмер	А, мм	В, мм	С, мм	Вес, гр./шт.
43010	16-16-16	32	28	32	47
43011	16-20-16	35	37	35	69
43013	16-25-16	37	33	37	89
43012	20-16-16	35	29	31	76
43021	20-16-20	33	35	33	85
43022	20-20-16	40	40	32	90
43020	20-20-20	34	38	34	107
43023	20-25-16	38	35	45	114
43024	20-25-20	41	35	41	123
43031	25-16-16	39	31	32	97
43032	25-16-20	36	31	38	106

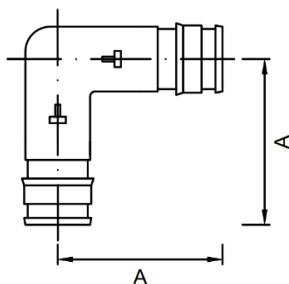
43033	25-16-25	40	32	40	114
43034	25-20-16	44	32	36	114
43037	25-20-20	40	32	43	127
43035	25-20-25	41	32	41	129
43036	25-25-16	45	37	40	127
43038	25-25-20	46	37	40	138
43030	25-25-25	45	37	45	145
43049	25-32-25	46	43	46	157
43044	32-20-25	49	34	46	155
43042	32-20-32	49	34	49	162
43045	32-25-20	49	38	44	157
43046	32-25-25	49	38	46	163
43041	32-25-32	49	38	49	168
43040	32-32-32	51	45	51	180

Штуцер равнопроходной



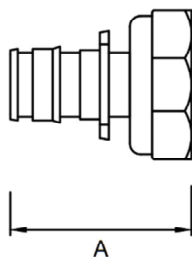
Артикул	Типоразмер	А, мм	Вес, гр./шт.
41001	16-16	39	25
41002	20-20	47	48
41003	25-25	52	69
41004	32-32	58	77

Штуцер угловой 90°



Артикул	Типоразмер	А, мм	Вес, гр./шт.
42016	16-16	27	37
42020	20-20	34	73
42025	25-25	45	106
42032	32-32	54	113

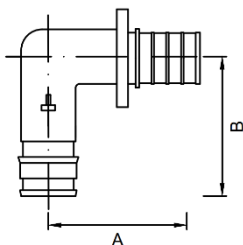
Штуцер латунный с накидной гайкой



Артикул	Типоразмер	А, мм	Вес, гр./шт.
45301	16 – G1/2”	32	29
45302	16 – G3/4”	35	43
45303	20 – G1/2”	36	36
45304	20 – G3/4”	40	51

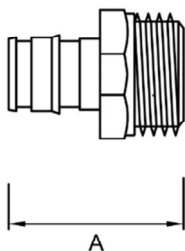
45305	25 - G1/2"	43	54
45306	25 - G3/4"	45	58
45309	32 - G1"	52	133

Штуцер латунный угловой переходной Lite-аксиальный



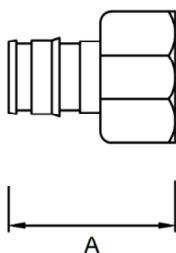
Артикул	Типоразмер	А, мм	В, мм	Вес, гр./шт.
42116-SW	16 - 16x2.2	36	32	50

Штуцер латунный с наружной резьбой



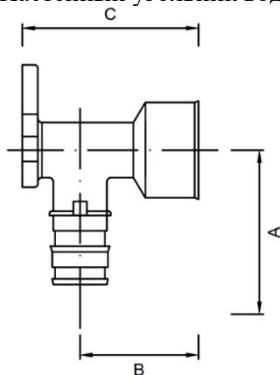
Артикул	Типоразмер	А, мм	Вес, гр./шт.
45401	16 - R1/2"	32	29
45402	16 - R3/4"	35	43
45403	20 - R1/2"	36	36
45404	20 - R3/4"	40	51
45405	25 - R1/2"	40	47
45406	25 - R3/4"	45	58
45407	25 - R1"	48	92
45409	32 - R1"	54	104

Штуцер латунный с внутренней резьбой



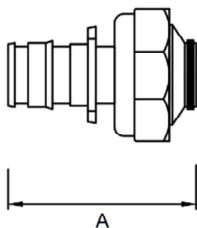
Артикул	Типоразмер	А, мм	Вес, гр./шт.
45501	16 - Rp1/2"	32	40
45502	16 - Rp3/4"	34	47
45503	20 - Rp1/2"	38	48
45504	20 - Rp3/4"	37	51
45505	25 - Rp1/2"	38	50
45506	25 - Rp3/4"	41	57
45509	32 - Rp1"	50	78

Настенный угольник водорозетка Lite



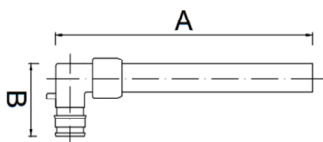
Артикул	Типоразмер	А, мм	В, мм	С, мм	Вес, гр./шт.
46101	16 – Rp1/2”	37	28	42	79
46103	20 – Rp1/2”	42	28	42	94

Штуцер латунный с накидной гайкой



Артикул	Типоразмер	А, мм	Вес, гр./шт.
47302	16 – G3/4”	35	53
47304	20 – G3/4”	40	61
47306	25 – G3/4”	45	68

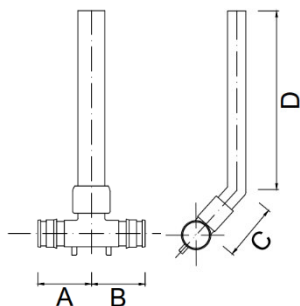
Трубка L-образная Lite Ø15 для подключения радиатора



Артикул	Типоразмер	А, мм	В, мм	Вес, гр./шт.
44016	16x15	250	36	104
44020	20x15	250	42	115

Примечание: материал изделия - латунь, покрытая никелем

Трубка Т-образная Lite Ø15 для подключения радиатора



Артикул	Типоразмер	A, мм	B, мм	C, мм	D, мм	Вес, гр./шт.
44116	16x15x16	23	23	65	200	116
44117	16x15x20	26	32	65	200	128
44118	20x15x16	32	26	65	200	128
44120	20x15x20	32	32	65	200	141
44121	20x15x25	32	37	65	200	152
44122	25x15x20	37	32	65	200	152
44125	25x15x25	37	37	65	200	161

Примечание: материал изделия - латунь, покрытая никелем. Подробную информацию по подбору Т-образных трубок смотри на странице 8.

Кольцо нержавеющей Lite

Нержавеющие кольца Sanline Lite (кольцо с защелкой) предназначены для монтажа фитингов Sanline Lite. При использовании нержавеющей конец труба с фитингом соединяются за счет обжатия кольцом трубы.



Артикул	Типоразмер	D, мм	Вес, гр./шт.
40216	16	21	6
40220	20	28	8
40225	25	33	12

Общие указания по эксплуатации и техническому обслуживанию

Монтаж фитингов должен осуществляться квалифицированными специалистами. Во время монтажа штуцера фитингов Sanline должны быть чистыми (отсутствует наличие грязи), без сколов и царапин.

Использование каких-либо герметизирующих материалов (льна, фум-ленты и др.) на штуцере фитинга не допускается.

Трубы и фитинги Sanline рекомендуется укладывать в стяжку пола с использованием дополнительной изоляции, гофрированной трубы или теплоизоляции. Это необходимо чтобы учесть температурные расширения при нагреве и охлаждении трубопровода.

Фитинги Sanline выполненные из латуни, при укладке в стяжку пола требуется изолировать скотчем во избежание прямого контакта со щелочной бетонной примесью. На фитинги из полифенилсульфона это требование не распространяется.

Фитинги Sanline являются неразъемными пресс-соединениями, использовать фитинги повторно не рекомендуется.

Один раз в 6 месяцев необходимо производить подтяжку накладных гаек соединителей.

Последовательность монтажа фитингов Sanline

При монтаже системы труб Sanline PEX с фитингами Sanline (аксиальные) необходимо использовать специализированный гидравлический инструмент Sanline с использованием расширительных насадок необходимого диаметра и для определенного типа трубы.

Последовательность:



- Специальными труборезными ножницами отрезать трубу Sanline под углом 90°, срез трубы должен быть круглым и без заломов.



- Надеть монтажную гильзу на трубу Sanline, замком к фитингу, как показано на изображении.



- Вставить расширительный инструмент соответствующего диаметра в трубу до упора.
- Постепенно расширить трубу 2-3 раза, каждый раз поворачивая расширитель вокруг своей оси на 30°.



- Вставить фитинг в трубу до упора (для напрессовки необходимо, чтобы после фитинга был как минимум $1 \times D_{нар.}$, где $D_{нар.}$ – наружный диаметр трубопровода, для завершения соединения).



- Вставить фитинг в монтажный пресс.
- Используя рукоятку, подать давление на фитинг (соединение считается завершенным после того, как монтажная гильза защелкнется на замке фитинга)
- Нажмите рычаг, стравливающий давление (находящийся на рукоятке пресса), удалите готовое соединение.



- Готовое соединение.

После окончания монтажа системы Sanline требуется провести гидравлические испытания системы, давление в 1,5 раза превышающем расчетное рабочее давление, но не менее 6 атмосфер. Гидравлические испытания и проверка системы должны производиться в соответствии с СП40-102-2000.

Последовательность монтажа фитингов Sanline Lite

При монтаже системы труб Sanline PEX с фитингами Sanline Lite необходимо использовать специализированный гидравлический инструмент Sanline или электроинструмент Sanline с использованием расширительных насадок необходимого диаметра и для определенного типа трубы.

Последовательность монтажа фитингов с использованием пластиковых колец:



- Специальными труборезными ножницами отрезать трубу Sanline под углом 90°, срез трубы должен быть круглым и без заломов.



- Надеть пластиковое кольцо на трубу.



- Вставить расширительный инструмент соответствующего диаметра в трубу до упора, свести рукоятки инструмента.
- Расширить трубу вместе с пластиковым обжимным кольцом несколько раз, пока инструмент не будет полностью заходить в трубу до упора. Расширительную головку каждый раз **ОБЯЗАТЕЛЬНО** проворачивать.
- **Примечание:** При монтаже соединения инструментом с автоповоротом арт. 92004 поворот делать не нужно.

- Обжимное кольцо должно плотно соприкасаться с инструментом.



- Быстро вставить штуцер фитинга в трубу до упора, через несколько минут труба вернется в исходное положение, соединение будет завершено.

Последовательность монтажа фитингов с использование нержавеющей колец Sanline Lite:



- Специальными труборезными ножницами отрезать трубу Sanline под углом 90°, срез трубы должен быть круглым и без заломов.



- Надеть нержавеющее кольцо на трубу.



- Вставить расширительный инструмент с насадкой соответствующего диаметра в трубу до упора, свести рукоятки инструмента, постепенно расширить трубу, каждый раз поворачивая расширитель вокруг своей оси, пока инструмент не будет входить в трубу полностью.



- Вставить штуцер фитинга в трубу до упора, одеть нержавеющее кольцо поверх штуцера фитинга с трубой, так что бы между бортиком фитинга и кольцом оставалось расстояние на более 2 мм.



- С помощью специальных зажимных клещей Sanline затянуть кольцо до упора, тем самым обжав фитинг.

Для системы Sanline Lite рекомендуется соблюдать следующий порядок проведения гидравлических испытаний:

- выпустить воздух из системы.
- установить давление, превышающее рабочее давление в 1,5 раза, но не менее 0,6МПа
- поддерживать систему под испытательным давлением в течение 30 минут, в случае падения давления подкачивать воду.
- осматривать систему во время проведения испытания.
- оставить систему под испытательным давлением на 60 минут и проверять в течение этого времени места соединения, если происходит падение давления – в системе есть протечка.

Гидравлические испытания системы Sanline Lite после окончания монтажа должны производиться спустя определённое время в зависимости от температуры окружающей среды.

Температура окружающей среды, °С	Время, ч
+20 и выше	0,5
от +19 до +10	1,5
от +9 до +1	2,5
от 0 до -9	5
от -10 до -15	10

Упаковка и консервация

Упаковка соответствует требованиям ГОСТ 23170-78

Консервация производится по ГОСТ 9.014-78

Срок действия консервации – 3 года.

Транспортировка, условия и сроки хранения

Условия транспортировки и хранения изделий – 7 (Ж1) по ГОСТ 15150-69.

Условия транспортировки и хранения по группе – 5 (ОЖ4) ГОСТ 15150-69.

Допускается перевозка изделий пакетами, при этом следует оберегать фитинги от возможных механических повреждений.

Утилизация

Утилизация изделия производится в соответствии с установленным у потребителя порядком (переплавка, захоронение, перепродажа), разработанным в соответствии с Законами РФ № 122-ФЗ от 22 августа 2004 г. «Об охране атмосферного воздуха», № 15-ФЗ от 10 января 2003 г. «Об отходах производства и потребления», № 52-ФЗ от 30 марта 1999 г. «О санитарно-эпидемиологическом благополучии населения», а также другими российскими и региональными нормами, актами, правилами, распоряжениями, принятыми во исполнение указанных законов.

Гарантийные обязательства

Гарантийный срок 10 лет со дня отгрузки со склада предприятия изготовителя или продавца.

Гарантия распространяется на оборудование, установленное и используемое в соответствии с инструкциями по установке и техническими характеристиками изделия, описанными в данном паспорте.

Изготовитель гарантирует соответствие изделия требованиям безопасности, при условии соблюдения потребителем правил транспортировки, хранения, монтажа и эксплуатации.

Гарантия распространяется на все дефекты, возникшие по вине завода-изготовителя.

Гарантия не распространяется на дефекты, возникшие в случаях:

- нарушения паспортных режимов хранения, монтажа, испытания, эксплуатации и обслуживания изделия;
- ненадлежащей транспортировки и погрузочно-разгрузочных работ;
- наличия следов воздействия веществ, агрессивных к материалам изделия;
- наличия повреждений, вызванных пожаром, стихией, форс-мажорными обстоятельствами;
- повреждений, вызванных неправильными действиями потребителя;
- наличия следов постороннего вмешательства в конструкцию изделия.

Условия гарантийного обслуживания

1. Претензии к качеству товара могут быть предъявлены в течение гарантийного срока.
2. Неисправные изделия в течение гарантийного срока ремонтируются/заменяются на новые. Обоснованное решение о замене или ремонте изделия принимает ООО «Санлайн». Замененное изделие или его части, полученные в результате ремонта, переходят в собственность ООО «Санлайн».
3. Затраты, связанные с демонтажем, монтажом и транспортировкой неисправного изделия в период гарантийного срока Покупателю не возмещаются.
4. В случае необоснованности претензии затраты на диагностику и экспертизу изделия оплачиваются Покупателем.
5. Гарантийный ремонт изделий, а также возврат, осуществляется при условии полного комплекта.

Гарантийный талон № _____

Наименование товара: фитинги РЕХ «Sanline», фитинги РЕХ «Sanline» Lite

№	Марка	Количество
1		
2		

Название и адрес торгующей организации: ООО «Санлайн», 197375 г. Санкт-Петербург, ул. Вербная, д. 27, лит А, офис 208

Дата продажи _____ Подпись продавца _____

М.П.

С условиями гарантии согласен:

Покупатель _____
(подпись)

Гарантийный срок – десять лет с даты продажи

По вопросам гарантийного ремонта, рекламаций и претензий к качеству изделий обращаться в ООО «Санлайн» по адресу:

Санкт-Петербург, ул. Репищева д. 14, тел. +7 (812) 648-00-99,
e-mail: info@sanline.ru

При предъявлении претензии к качеству товара, покупатель предъявляет следующие документы:

1. Заявление в произвольной форме, в котором указываются:
 - название организации или Ф.И.О. покупателя, фактический адрес, контактные телефоны;
 - название и адрес организации, производившей монтаж;
 - основные параметры системы, в которой использовалось изделие;
 - краткое описание дефекта.
2. Документ, подтверждающий покупку изделия (накладная, квитанция).
3. Акт гидравлического испытания системы, в которой монтировалось изделие.
4. Настоящий заполненный гарантийный талон

Отметка о возврате или обмене товара: _____

Дата: « _____ » _____ 20 _____ г. Подпись _____